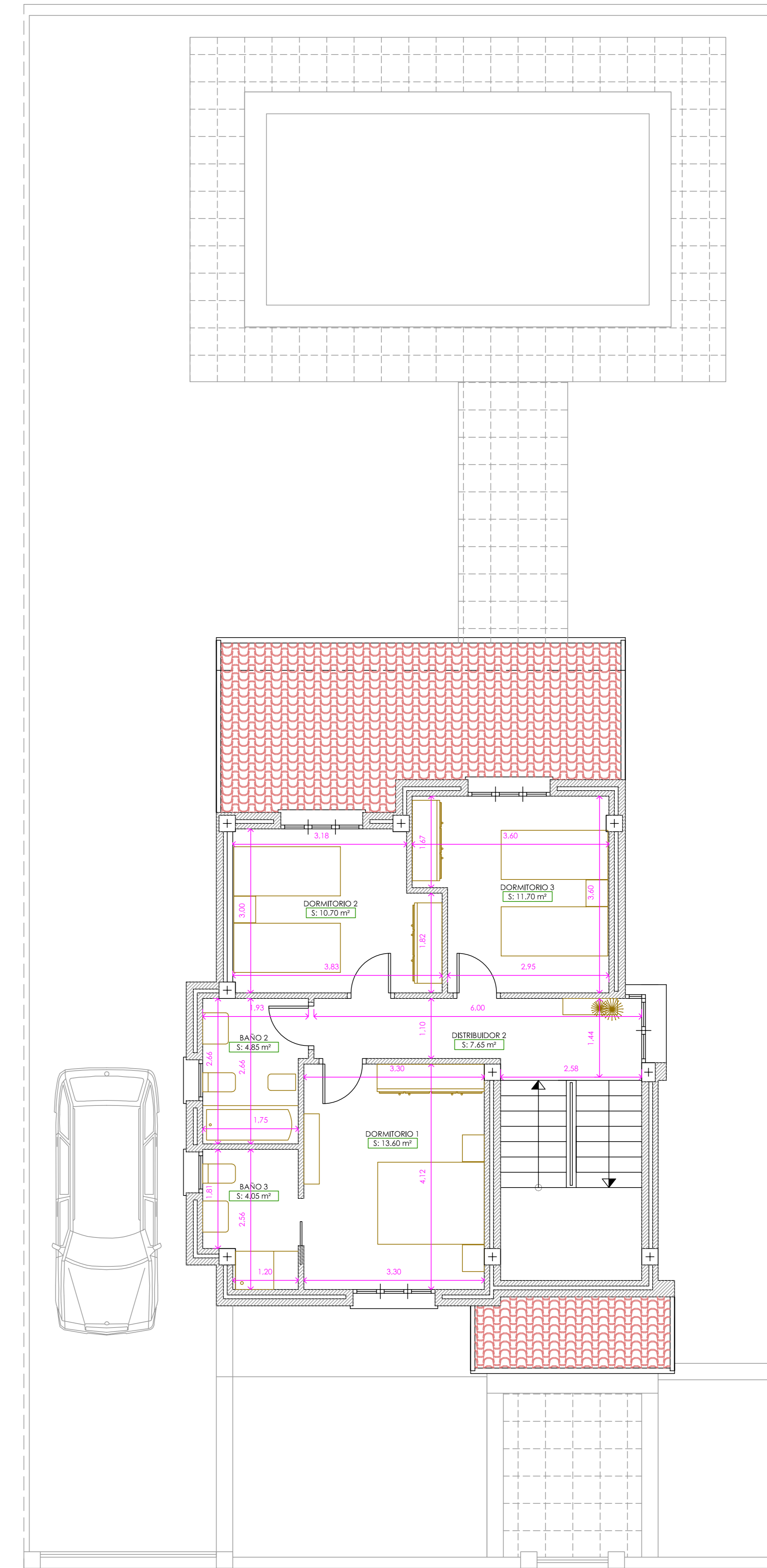


PLANTA BAJA



PLANTA PRIMERA

CUADRO DE SUPERFICIES		S.UTIL.	S.CONST.
SUPERF. DE VIVIENDA	PLANTA BAJA		
	VESTIBULO	4.00 m ²	
	ESCALERA	6.00 m ²	
	DISTRIBUIDOR 1	1.60 m ²	
	BAÑO 1	3.85 m ²	
	DISPACHO	11.50 m ²	
	COCINA	11.85 m ²	
	ESTAR COMEDOR	24.50 m ²	
	TOTAL SUP. P. BAJA	63.50 m ²	75.35 m ²
	PLANTA PRIMERA		
DISTRIBUIDOR	7.65 m ²		
BAÑO 2	4.85 m ²		
BAÑO 3	4.05 m ²		
DORMITORIO 1	13.60 m ²		
DORMITORIO 2	10.70 m ²		
DORMITORIO 3	11.70 m ²		
TOTAL SUP. P. PRIMERA	52.55 m ²	66.85 m ²	
TOTAL SUP. VIVIENDA	116.05 m ²	142.20 m ²	
TOTAL SUP. EDIFICADO	116.05 m ²	142.20 m ²	